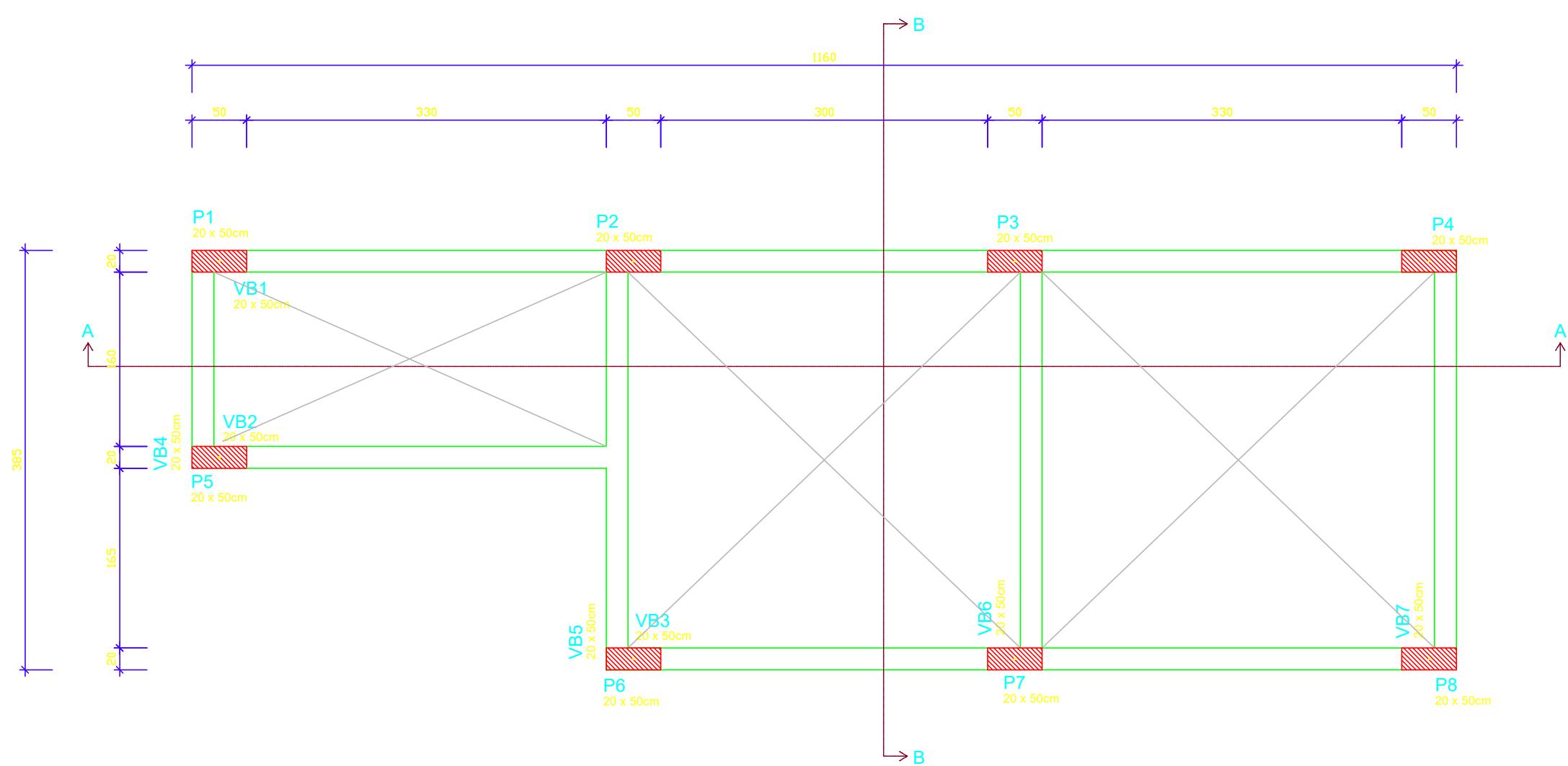
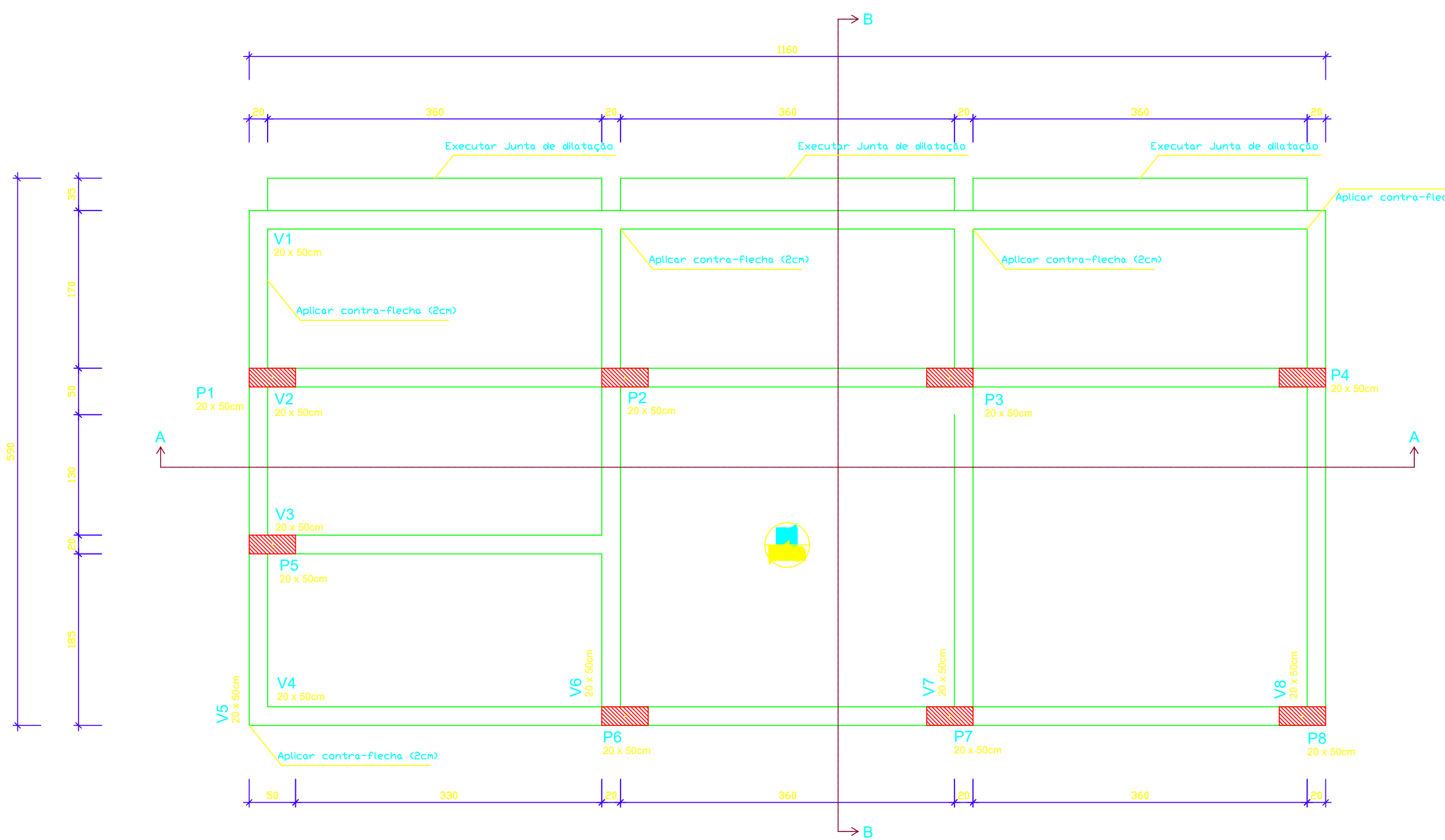


FORMA VIGAS BALDRAMES

ESC.: 1/50

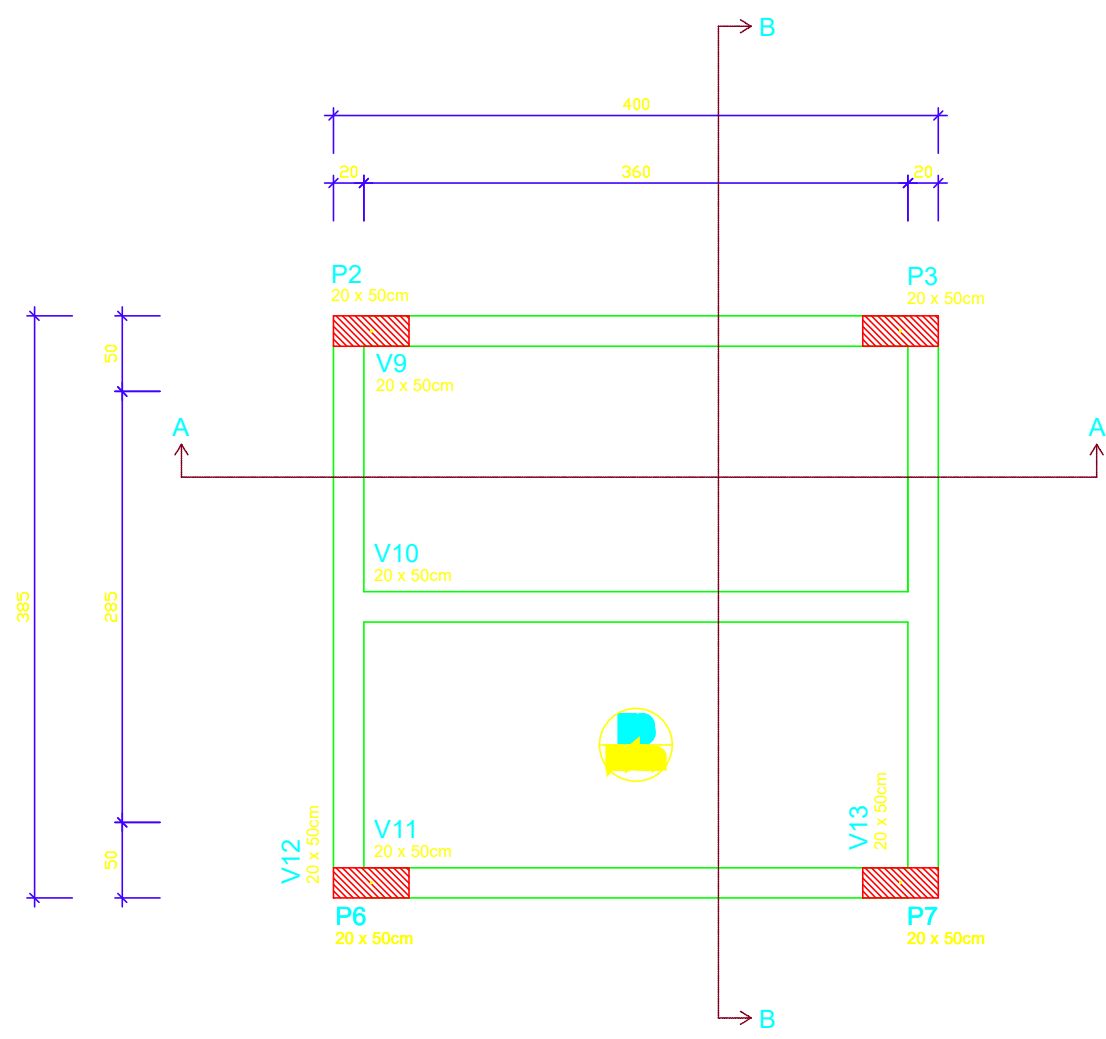


ESC.: 1/50



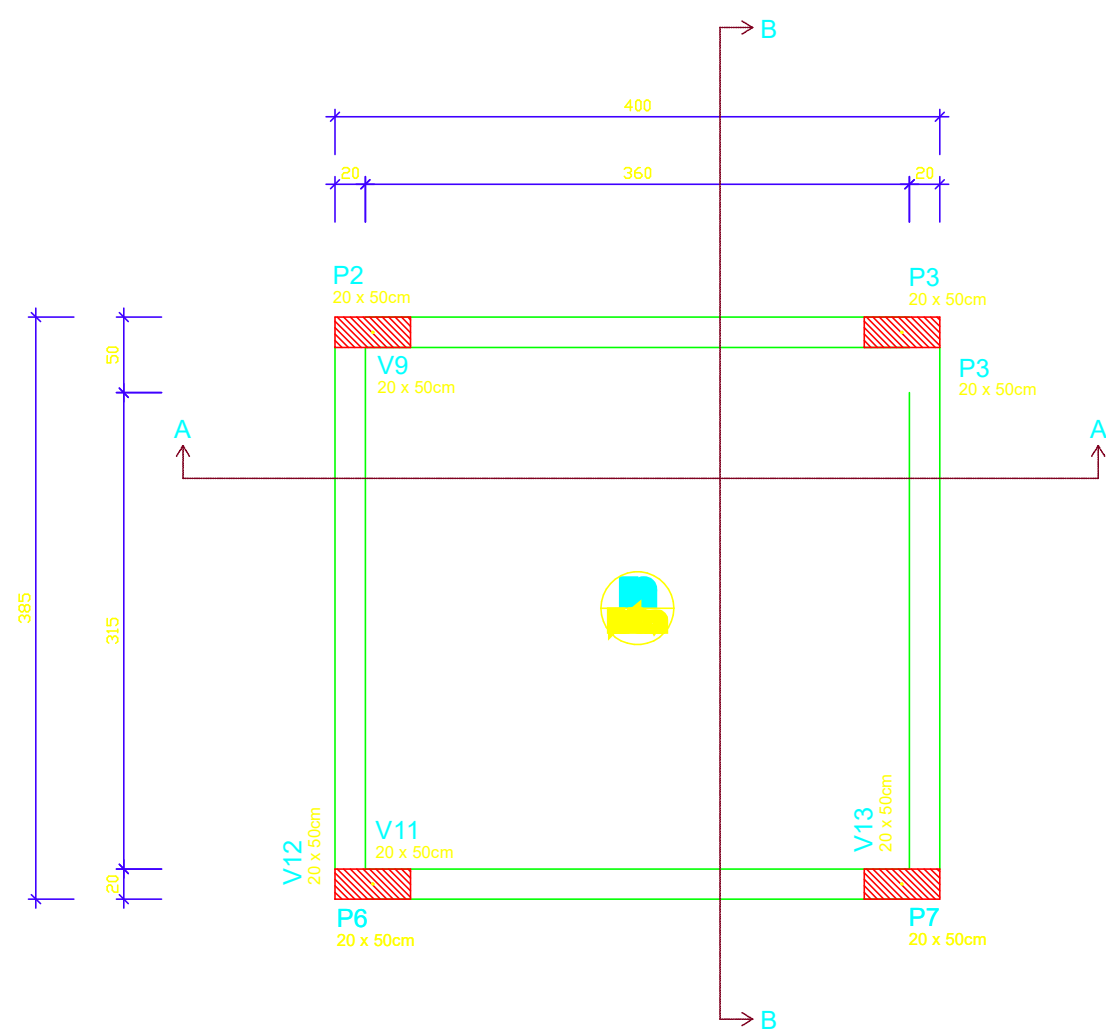
FORMA FUNDO DO RESERVATÓRIO

ESC.: 1/50



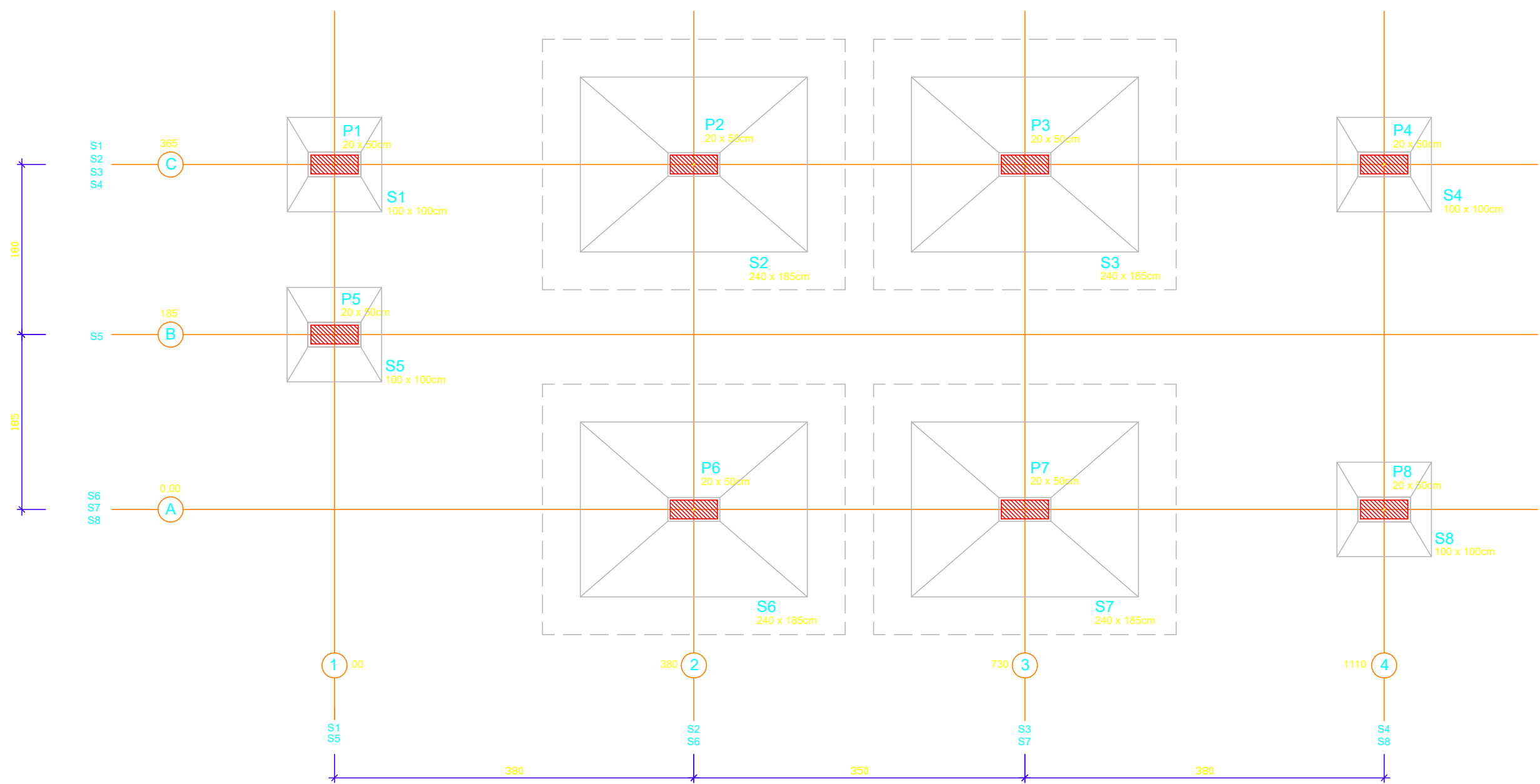
FORMA CASA DE MÁQUINAS

ESC.: 1/50



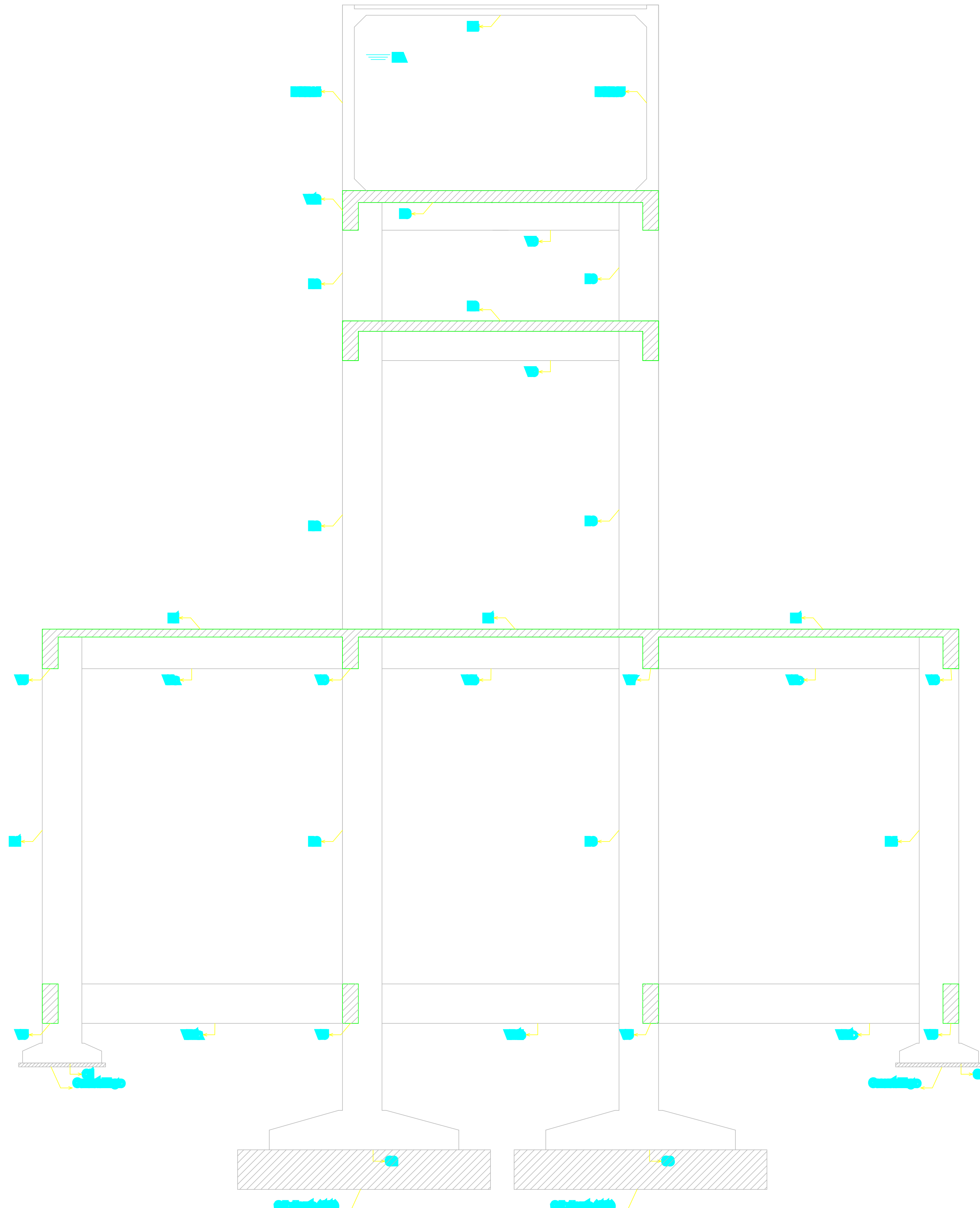
LOCAÇÃO DOS PILARES E DA FUNDAÇÃO

ESC.: 1/50



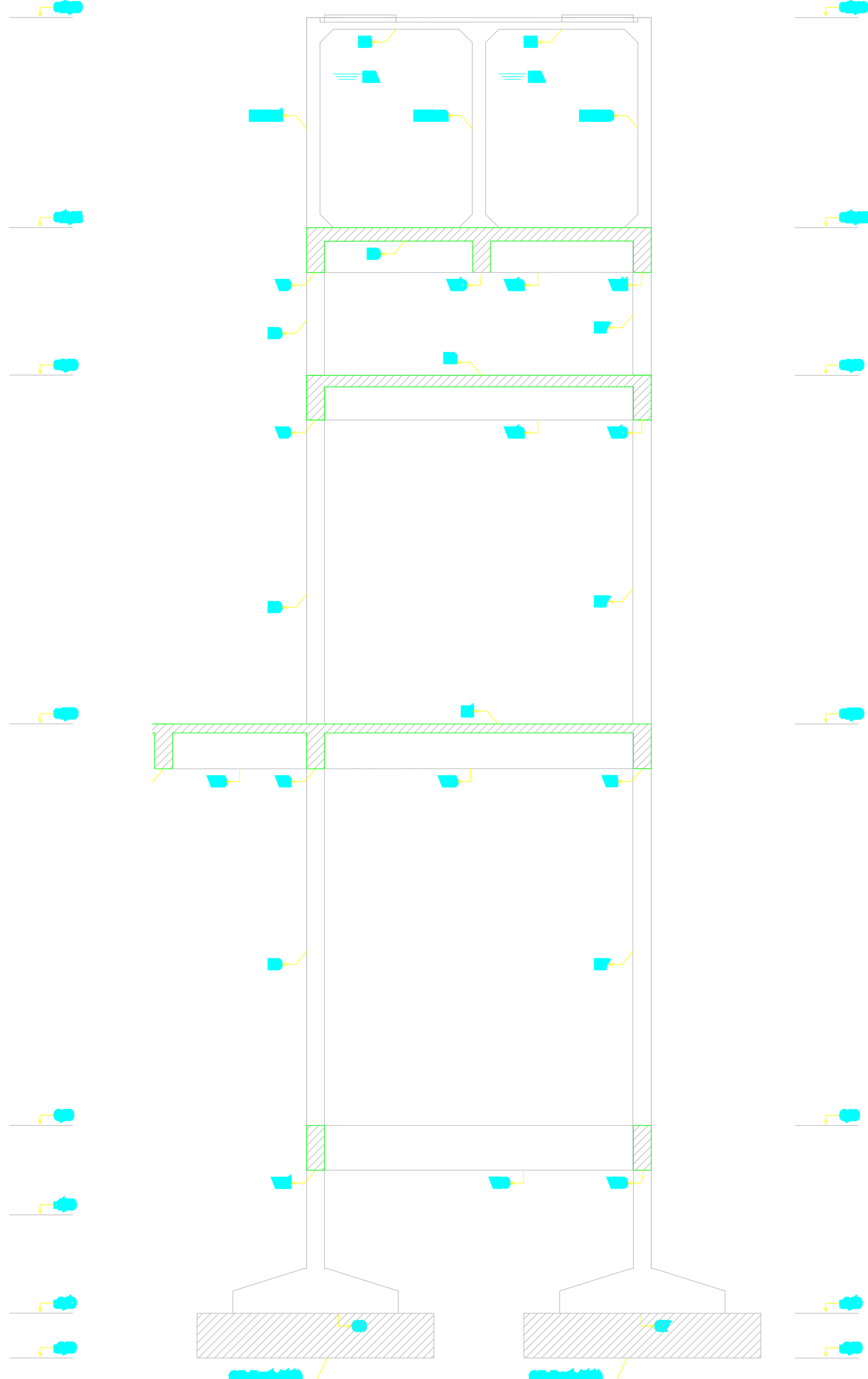
CORTE AA

ESC.: 1/30



CORTE BB

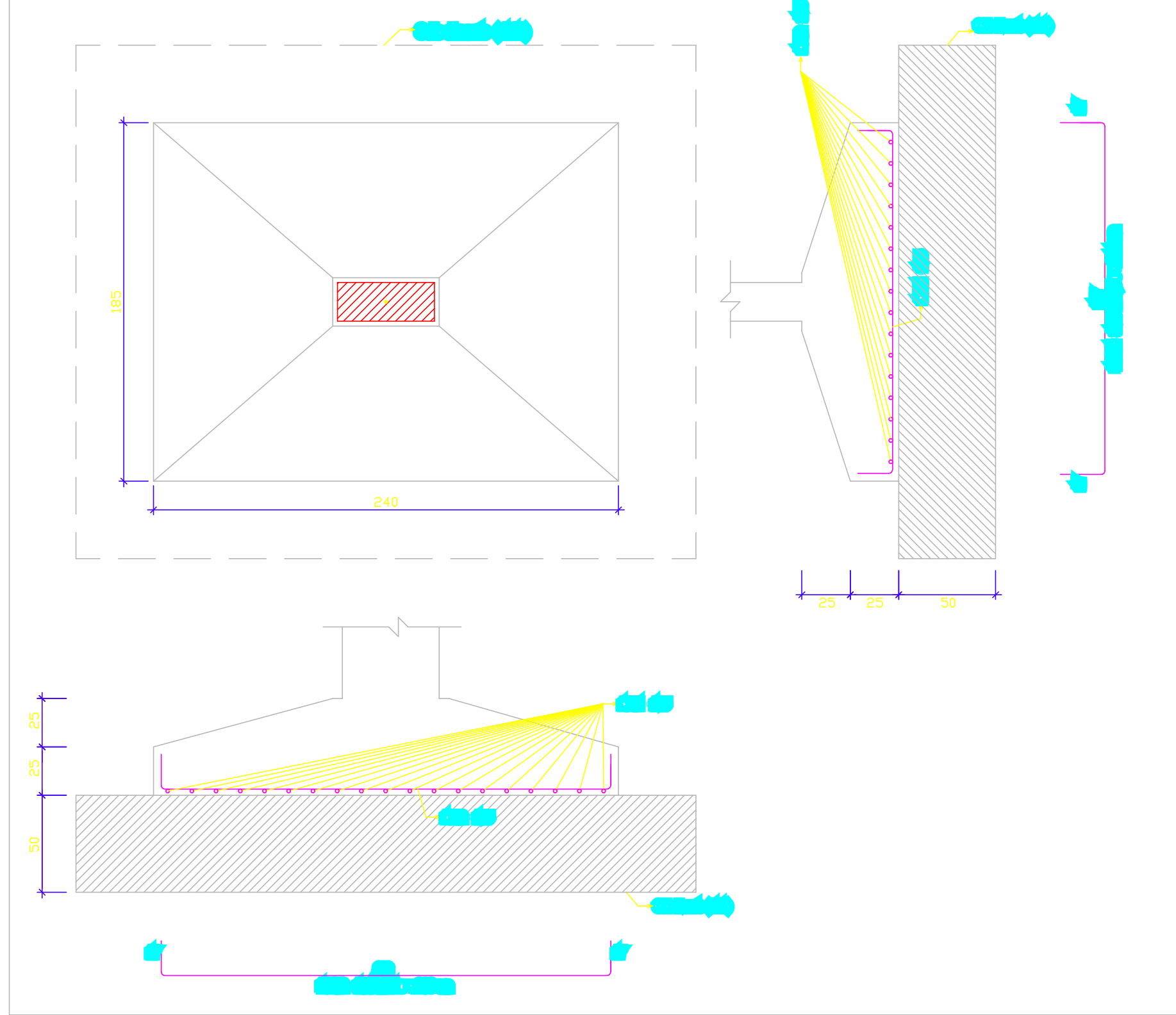
ESC.: 1/30



S2, S3, S6, S7 (x4)

ESC.: 1/25

Cota de assentamento: -2100mm

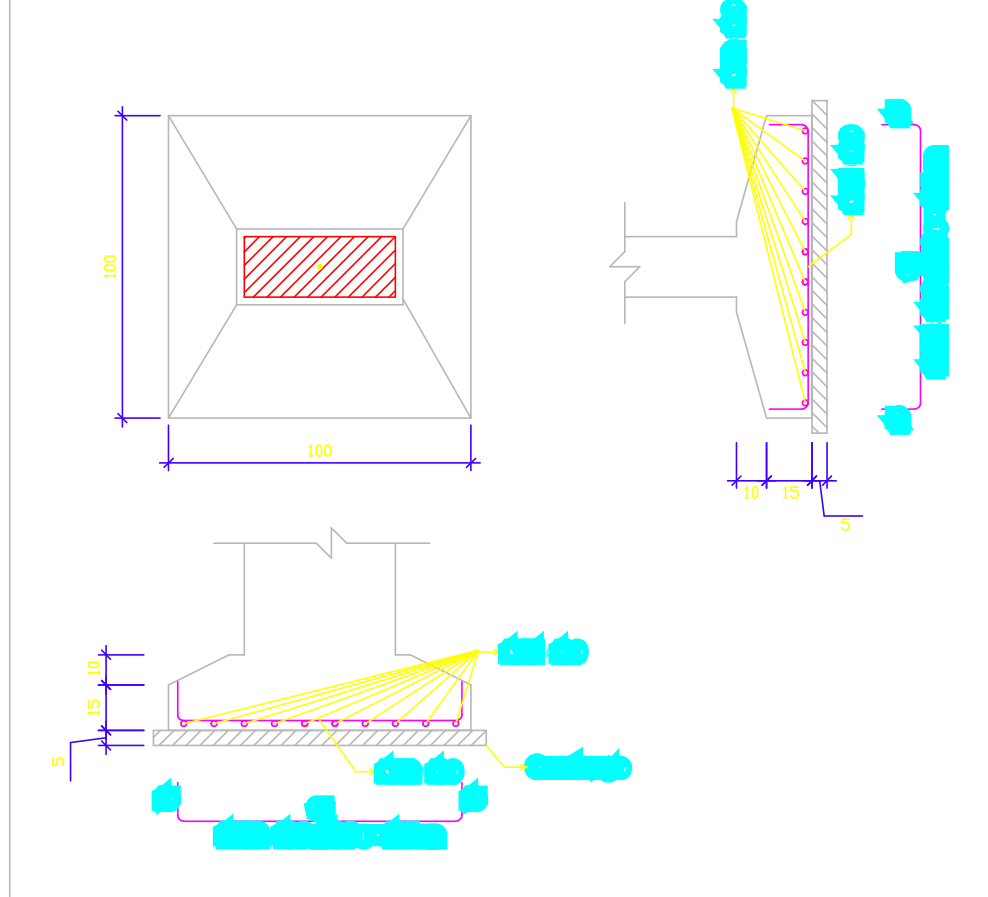


TIPO	POS.	BITOLA	QUANT.	COMP. UNIT (cm)	COMP. TOTAL (cm)
S1, S3, S4, S8 (x4)					
CA-50	NL	10.0	40	124	4960
CA-50	NE	10.0	40	124	4960
S2, S3, S6, S7 (x4)					
CA-50	NL	12.5	76	211	16036
CA-50	NE	12.5	64	266	17024
RESUMO DAS SAPATAS - Sem perda					
CA-50		10.0	0,617	99,2	61,21
CA-50		12.5	0,363	330,5	318,37

S1, S5, S4, S8 (x4)

ESC.: 1/25

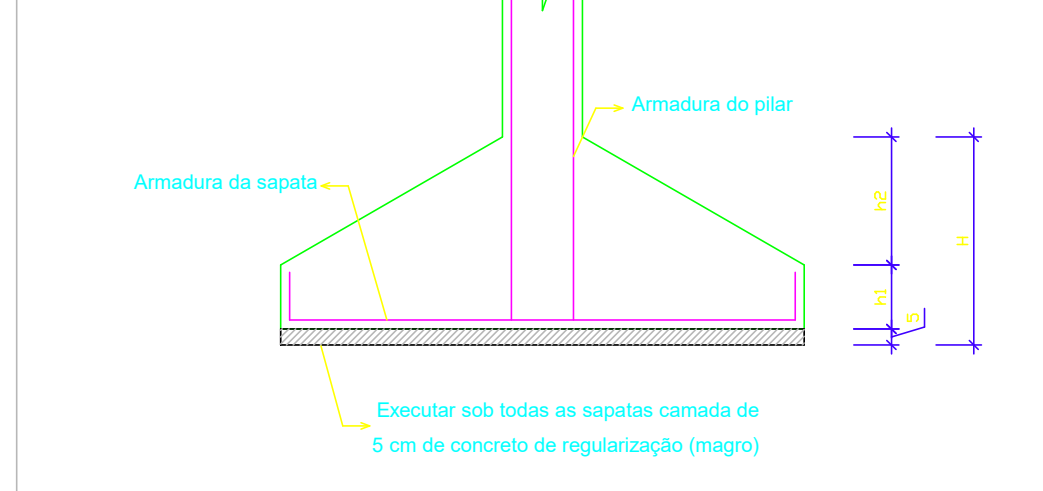
Cota de assentamento: -1000mm



TIPO	POS.	BITOLA	QUANT.	COMP. UNIT (cm)	COMP. TOTAL (cm)
ARMADURA DA ABERTURA E DA TAMPA DA CAIXA					
CA-50	NL	8.0	8	104	832
CA-50	NE	8.0	8	104	832
CA-50	N3	8.0	24	69	1656
CA-60	N4	5.0	16	84	1344
RESUMO DA ARMADURA DA ABERTURA E DA TAMPA DA CAIXA					
CA-60		5.0	0,154	13,44	2,07
CA-50		8.0	0,395	33,20	13,12

DETALHE 01 - ESQUEMA GENÉRICO DAS SAPATAS

ESC.: sem escala

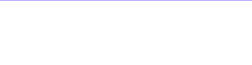


Notas:

- Fok = 30 Mpa
- Apo CA-50, CA-60
- Colas em centímetros
- Observar o ponto de prumada fixa na seção dos pilares
- Atender a todas as exigências da NBR-6118/NBR-14931
- Fok mínimo de deformação = 12 Mpa
- Retirar o escoramento após 28 dias de sua concretagem, observando a cura do concreto de pelo 21 dias
- Colas em centímetros

ASSINATURA DO RESPONSÁVEL TÉCNICO

ASSINATURA DO CONSTRUTOR

PRIMEIRA		PROJETO Reservatório Superior Restaurante Estudantil - Campus João Pessoa			
01/03		PROPRIETÁRIO IFPB			
		ENCOMENDADO Avenida Primeiro de Maio, nº 720 - Jaguaribe			
	DATA	RESPONSÁVEL	INSC. PNE	RUBRICA	OBSERVAÇÕES
DEFINIU	05/2019	Jessica Melo - Tce. Engenharia			Verificar todos os detalhes no local
PROJETO	05/2019	Paulo Ferreira - Eng. Civil			Terminar com o detalhe, cotar e entregar ao responsável
ESCALA	DESENHO				
1/50	Locação dos pilares e da fundação				
Formas					
1/25	Detalhes das sapatas				
1/30	Corte AA				
1/30	Corte BB	ARQUIVO			
SE	DETALHE 02 - esquema genérico das sapatas				
		FIRMA	[Assinatura]		